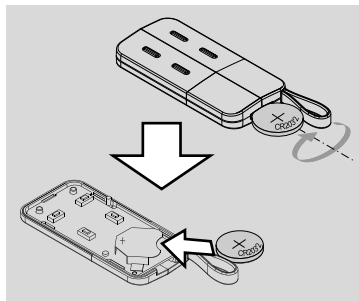


FM402E  
FM404E

DICETXFM400E  
V. 06.2013



**ADÓ MŰSZAKI ADATAI**

**M.E**

Elem és tápegység típusa *	V	3 (CR2032)
Fogyasztás átviteli módban	mA	20
Frekvencia	MHz	433,920
Üzemi ciklus osztály		2
Moduláció	FSK	<40 KHz
Sugárzott teljesítmény	μW	250
Üzemi hőmérséklet	°C	-20+55
A kombinációk száma		2 <sup>66</sup>

\*

Vigyázat: lítium elemek. Veszélyes, ha a polaritás megfordul. Cserélje ki az elemet azonos jellemzőkkel bíró elemekre lemerülés során. Az elemeket a gyártó ajánlása szerint dobja ki/semmisítse meg.

Safe  
**Home**  
KAPU AUTOMATIZÁLÁS

## ÁRTALMATLANÍTÁS

-Ez a termék különféle alkotóelemekből áll,  
amelyek szennyező anyagokat tartalmazhatnak.  
Ártalmatlanítsa a berendezést ennek tudatában!

-Kérdezzen a termék újrahasznosításával vagy ártalmatlanításával  
kapcsolatban, és a hatályos helyi törvényeknek megfelelően járjon el.



---

**Megfelelőségi nyilatkozat**  
**Irányelv 1999/5/EC (R&TTE)**



- A TELCOMA Srl ezúton kijelenti, hogy az FM404E (változatok: FM402E) megfelel az 1999/5 / EK irányelv alapvető követelményeinek és egyéb vonatkozó rendelkezéseinek.

Safe Home Kft. Kapuautomatizálási Nagykereskedés  
1108 Budapest Kozma u. 4. Tel.: +36 1.264 2540 Fax.: +36 1 264 2541  
E-mail: [safehome@safehome.eu](mailto:safehome@safehome.eu) Web: [www.safehome.eu](http://www.safehome.eu)