

KAPUAUTOMATIZÁLÁS

ADÓ MŰSZAKI ADATAI	m.e.	
Elem és tápegység típusa *	V	3 (CR2032)
Fogyasztás adó módban	mA	8
Frekvencia	MHz	433,920
Üzemeltetési ciklus osztály		2
Moduláció		ASK
Sugárzott teljesítmény	μW	400
Üzemi hőmérséklet	°C	-20+55
Kombinációk száma		1.048.574

-Vigyázat: lítium elemek. Veszély, ha a polaritás megfordul. Cserélje ki az elemet azonos tulajdonságú elemre. Az elemeket a gyártó ajánlása szerint ártalmatlanítsa.

ÁRTALMATLANÍTÁS - Ez a termék különböző összetevőkből áll, amelyek szennyező anyagokat tartalmazhatnak. Helyesen ártalmatlanítsa!

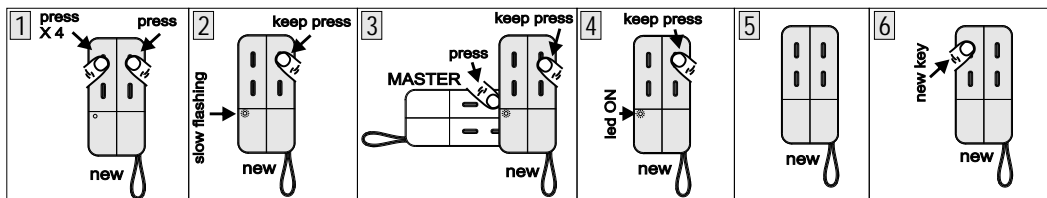
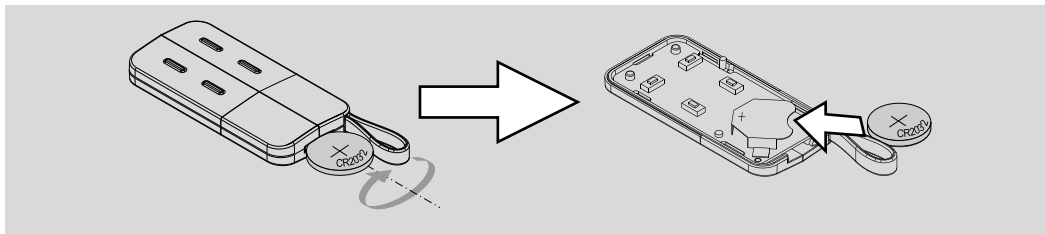
Érdeklődjön a termék újrahasznosításával vagy ártalmatlanításával kapcsolatban, a hatályos helyi törvényeknek megfelelően.



Megfelelőségi nyilatkozat

Irányelv1999/5/EC (R&TTE)

- **TELCOMA Srl** kijelenti, hogy ez a **NOIRE4E** (változatok: **NOIRE2E**) megfelel az **1999/5 / EK** irányelv alapvető követelményeinek és egyéb vonatkozó rendelkezéseinek.



TÁVIRÁNYÍTÓ PROGRAMOZÁSA

Ehhez legalább egy működő távirányítóval (MASTER) kell rendelkeznie, amelyet már tárolt vagy memorizált a vevőegységben.

Ebben az eljárásban fontos, hogy a **JOBB** (2. ch) gombot nyomva tartsa az 1. ponttól a 4. pontig. (1) Helyezze az **ÚJ TÁVADÓ** programozási üzemmódba a **JOBB** (2. ch) gomb lenyomásával és a **BAL** (1. ch) gomb négyszeri megnyomásával. (2) Az **ÚJ TÁVADÓ** LED lassan villog. (3) Közelítse meg a **MASTER** adót, ahogy a képen látható, és továbbítsa a másolóadó csatornát. (4) Az **ÚJ TÁVADÓ** LED világít. (5) Engedje el az **ÚJ ADÓ** gombját. A led gyorsan villog. (6) Nyomja meg az **ÚJ TÁVADÓ** gombját, amelyhez hozzá kívánja rendelni az új kódot, és csak akkor hagyja abba a gomb megnyomását, amikor a LED bekapcsol. Most közeledjen a vevőhöz, és nyomja meg az engedélyezett gombot, amíg észre nem veszi, hogy az új adó működik (például: a kapu kinyílik).

Ismételje meg a műveleteket minden másolni kívánt csatornánál.